

40 JAHRE DEUTSCHER DIAMANT CLUB



GEPRÜFTE QUALITÄT SEIT 1982



IHRE ADRESSE FÜR FRAGEN RUND UM DEN DIAMANTEN

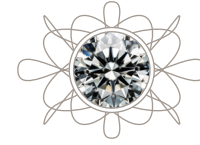


WILLKOMMEN

ZAUBER UND GLANZ FÜR DIE EWIGKEIT

Die Investition in einen Diamanten ist niemals nur ein wertvoller Sacherwerb. Ein Diamant ist ein Vermächtnis für die Ewigkeit und wohl das kostbarste Geschenk, das ein Mensch einem anderen machen kann. Er vermag all die Gefühle auszudrücken, die Worte nur schwer beschreiben können: Liebe. Glück. Bewunderung. Leidenschaft. Dankbarkeit. Stärke. Treue. Unvergänglichkeit.

Welches Gefühl es auch ist, dem Sie mit einem Diamanten Ausdruck verleihen möchten - wir als DDC-Mitglied freuen uns, Ihnen mit all unserer Diamantexpertise beratend zur Seite zu stehen. Unsere Erfahrung und unsere Liebe zu Diamanten garantieren Ihnen dabei stets die bestmögliche Auswahl an Diamanten sowie deren ethisch einwandfreie Herkunft gemäß dem Kimberley-Abkommen der Vereinten Nationen. Dafür bürgen wir als Mitglied des Deutschen Diamant Clubs mit unseren Wertgrundsätzen.



WERT UND BEWERTUNG VON DIAMANTEN

Keine zwei Diamanten auf der Welt sind gleich. Jeder Diamant ist ein unverwechselbares Unikat der Natur und damit einzigartig in seiner Ausprägung. Wie ermittelt man also die Unterschiede und damit den Wert eines Diamanten?

Weltweiter Graduierungsstandard sind die Bewertungskriterien des International Diamond Council (IDC), die sogenannten 4 Cs und ihre unterschiedlich skalierten Kombinationsmöglichkeiten: Carat (Gewicht), Colour (Farbe), Clarity (Reinheit) und Cut (Schliff).

Die Gewichtseinheit für Diamanten ist Carat. Ein Carat entspricht 0,2 Gramm. Generell gilt: Je schwerer und größer ein Stein, desto wertvoller ist er. Dennoch können Steine mit gleichem Gewicht stark im Preis variieren, je nach Reinheitsgrad, Schliffgüte oder Farbigkeit.

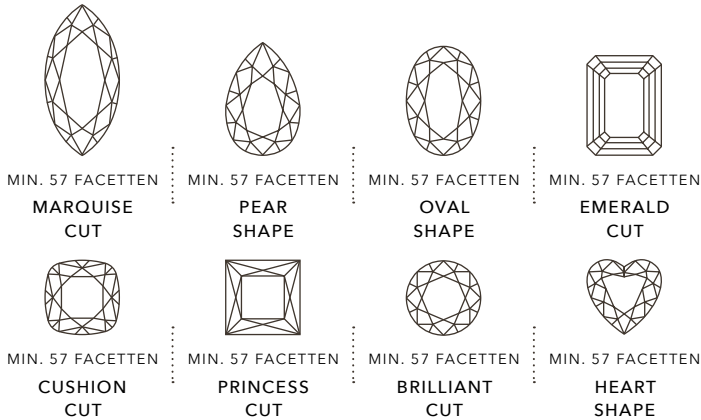


Die Farbe eines Diamanten unterliegt der Laune der Natur. Definitionsgemäß ist ein Diamant die kubische Modifikation des Kohlenstoffs und in seiner perfekten Form absolut farblos. Solche Steine sind von größtem Seltenheitswert und entsprechen dem Zertifizierungsgrad D. Diamanten, die außerhalb der Farbskala D-Z liegen, bezeichnet man als »Fancy Diamonds«. Sie können in allen Farben des Regenbogens vorkommen und ihr Wert steigt mit zunehmender Farbintensität.

Der Reinheitsgrad misst die Sichtbarkeit der in fast allen Diamanten vorkommenden Einschlüsse, des sogenannten »Fingerabdrucks der Natur«. Meist handelt es sich um winzigste Diamantkristalle oder Fremdpartikel, die selbst mit technischen Hilfsmitteln nur für Experten sichtbar sind. Ein lupenreiner Diamant (IF) weist keine inneren Einschlüsse auf. Ein makelloser Diamant (FL) hat weder Einschlüsse noch oberflächliche Makel.

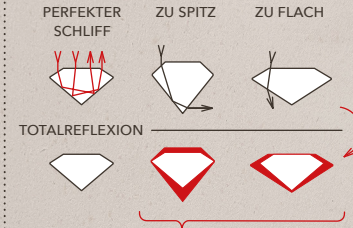
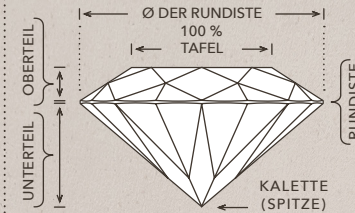
FARB*E		REINHEIT			
COLORLESS	D		HOCHFEINES WEISS + RIVER PLUS		FL FLAWLESS
	E		HOCHFEINES WEISS RIVER		IF LUPENREIN
	F		FEINES WEISS + TOP WESSELTON PLUS		VVS1 - VVS2 SEHR, SEHR KLEINE EINSCHLÜSSE
NEAR COLORLESS	G		FEINES WEISS TOP WESSELTON		VS1 - VS2 SEHR KLEINE EINSCHLÜSSE
	H		WEISS WESSELTON		SI1 - SI2 KLEINE EINSCHLÜSSE
	I		LEICHT GETÖNTES WEISS TOP CRYSTAL		11 / PIQUÉ 1 12 / PIQUÉ 2 GROSSE EINSCHLÜSSE, MIT BLOSSEM AUGE ZU ERKENNEN
	J				
FAINT	K		GETÖNTES WEISS TOP CAPE		
	L				
	M		CAPE		
VERY LIGHT	N		GETÖNT		
	O				
	P				
	Q				
	R				
LIGHT	S-Z		YELLOW		
* (KLASSIFIZIERUNG SCAN AND GIA)					
— CARAT · GEWICHT —					
	0,10 CT.		0,25 CT.		
	0,30 CT.		0,50 CT.		
	0,70 CT.		1,00 CT.		
	2,00 CT.		3,00 CT.		
Die Gewichtseinheit für Diamanten ist Carat. 1 Carat = 0.2 Gramm und 100 Punkte = 1 Carat.					

AUSGEWÄHLTE FORMEN DES DIAMANTSCHLIFFES



Der Schliff ist entscheidend für die Brillanz des Diamanten. Er ist das einzige Kriterium in der Bewertung, das nicht naturgegeben ist. So liegt es allein an der Kunstfertigkeit und Präzision des Schleifers, durch ideale Proportionen sowie bestmögliche Symmetrie und Anordnung der Facetten die perfekte Lichtreflexion, die sogenannte Totalreflexion, herauszuarbeiten. Je höher die Qualität des Schliffs, umso heller das Strahlen, umso stärker das Feuer (die Farbreflexion einzelner Lichtwellen) und das Szintillieren (das Funkeln) des Diamanten.

CUT · SCHLIFFGÜTE UND PROPORTIONEN



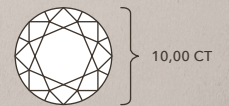
PERFEKTE SCHLIFFGÜTE

Der rot markierte Bereich zeigt den Teil, der einen schlecht geschliffenen Brillanten von einem mit sehr guten Proportionen und herausragender Brillanz unterscheidet. Dieser Teil müsste entfernt werden, um einen Brillanten mit perfekter Schliffgüte und der Totalreflexion zu erhalten.

EX/EX/EX NONE = ein Diamant mit exzellenter Schliffgraduierung (Cut Grade), exzellenter Schliffausführung (Polish), exzellenter Symmetrie (Symmetry), sowie keiner Fluoreszenz klassifiziert ist.

DURCHMESSER

0,005	1,00 mm	0,20	3,70 mm
0,01	1,30 mm	0,21	3,80 mm
0,015	1,50 mm	0,22	3,85 mm
0,02	1,70 mm	0,23	3,90 mm
0,025	1,80 mm	0,24	3,95 mm
0,03	2,00 mm	0,25	4,00 mm
0,04	2,20 mm	0,30	4,30 mm
0,05	2,40 mm	0,35	4,50 mm
0,06	2,50 mm	0,40	4,80 mm
0,07	2,60 mm	0,50	5,10 mm
0,08	2,85 mm	0,60	5,50 mm
0,09	2,90 mm	0,70	5,70 mm
0,10	3,00 mm	1,00	6,45 mm
0,11	3,10 mm	1,50	7,40 mm
0,12	3,15 mm	2,00	8,15 mm
0,13	3,25 mm	3,00	9,30 mm
0,14	3,35 mm	4,00	10,2 mm
0,15	3,40 mm	5,00	11,0 mm
0,16	3,50 mm	6,00	11,6 mm
0,17	3,55 mm	7,00	12,9 mm
0,18	3,60 mm	9,00	13,2 mm
0,19	3,65 mm	10,00	13,8 mm



DDC-JAHRESRINGE

PRÄMIERTER SCHMUCK
VON SCHAFFRATH

Alle zwei Jahre prämiert der DDC den Ring des Jahres. Außergewöhnliches Design, handwerkliche Raffinesse und die besondere Inszenierung der Brillanten sind ausschlaggebende Kriterien des Votums. Die Kreationen der Hanauer Diamantschmuckmanufaktur SCHAFFRATH wurden bereits mehrfach mit dem Titel »Ring des Jahres« ausgezeichnet. Unsere Lieblingspreisträger und unseren exklusiv von SCHAFFRATH anlässlich des Jubiläums »40 Jahre Deutscher Diamant Club« kreierte Jubiläumsring »Love of my Life«, stellen wir Ihnen hier vor...



LOVE OF MY LIFE

ZWEI SEELEN FÜR IMMER VEREINT



Zwei Diamanten, die sich ergänzen und ihre Strahlkraft potenzieren. Eine atemberaubende Kreation in klassischem Design und ein Symbol für die Kraft der Liebe.

LA LUNA

MAGISCH WIE DAS MONDLICHT



RING DES JAHRES 2020 /2021

La Luna. So glanzvoll strahlend wie der Himmelskörper selbst. Für Momente magischer Anziehungskraft und Sinnlichkeit.

CALLA

IKONE DES SCHMUCKS



RING DES JAHRES 2011 /2012

Spektakulärer Lichtertanz. Zwischen den hochglänzenden Spiegelflächen entfacht der Diamant ein Feuerwerk an funkelnder Lichtreflexion.

DIAMANT PUR

DIE PURE OFFENBARUNG



Ein Diamant ist ein Vermächtnis für die Ewigkeit und wohl das kostbarste Geschenk, das ein Mensch einem anderen machen kann. Er vermag all die Gefühle auszudrücken, die Worte nur schwer beschreiben können: Liebe. Glück. Bewunderung. Leidenschaft. Dankbarkeit. Stärke. Treue. Unvergänglichkeit. Diamant Pur, das ist ein hochwertiger Diamant, eingebettet in einer eleganten Schmuckbox. So ist Ihr Diamant stets sicher und gut sichtbar aufbewahrt. Ein exklusives Geschenk für besondere Anlässe.



DEUTSCHER DIAMANT CLUB E.V. (DDC)

www.deutscher-diamant-club.de

DDC-MITGLIEDER IN IHRER NÄHE

TRIEBEL / **BAMBERG** · ENGELMANN / **BAYREUTH** · LORENZ / **BERLIN** · WILLER / **HAMBURG**
NIEMANN / **IBBENBÜREN** · BECHER / **KAMEN** · HERMANN SCHMIDT / **KASSEL**
MÜLLER / **KEMPTEN & OBERSTDORF** · SPINNER / **LAHR & OFFENBURG**
WAGNER / **LIMBURG** · BRINKFORTH / **MARL-HÜLS** · FRIDRICH / **MÜNCHEN** · PAUL / **NÜRNBERG**
JUWELIER AM SCHLOSS / **SCHWETZINGEN** · HUBER / **ST. INGBERT** · JACOBI / **STUTTGART**
OEKE / **WEIMAR** · BAEUMER & CO / **WUPPERTAL**

MIT FREUNDLICHER UNTERSTÜTZUNG DURCH



SCHAFFRATH